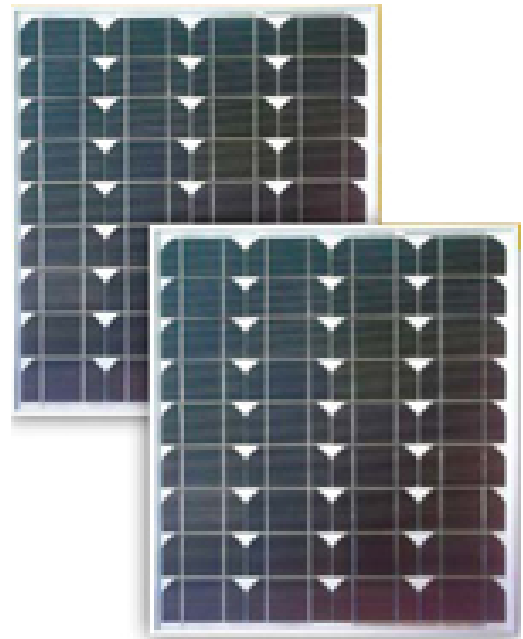
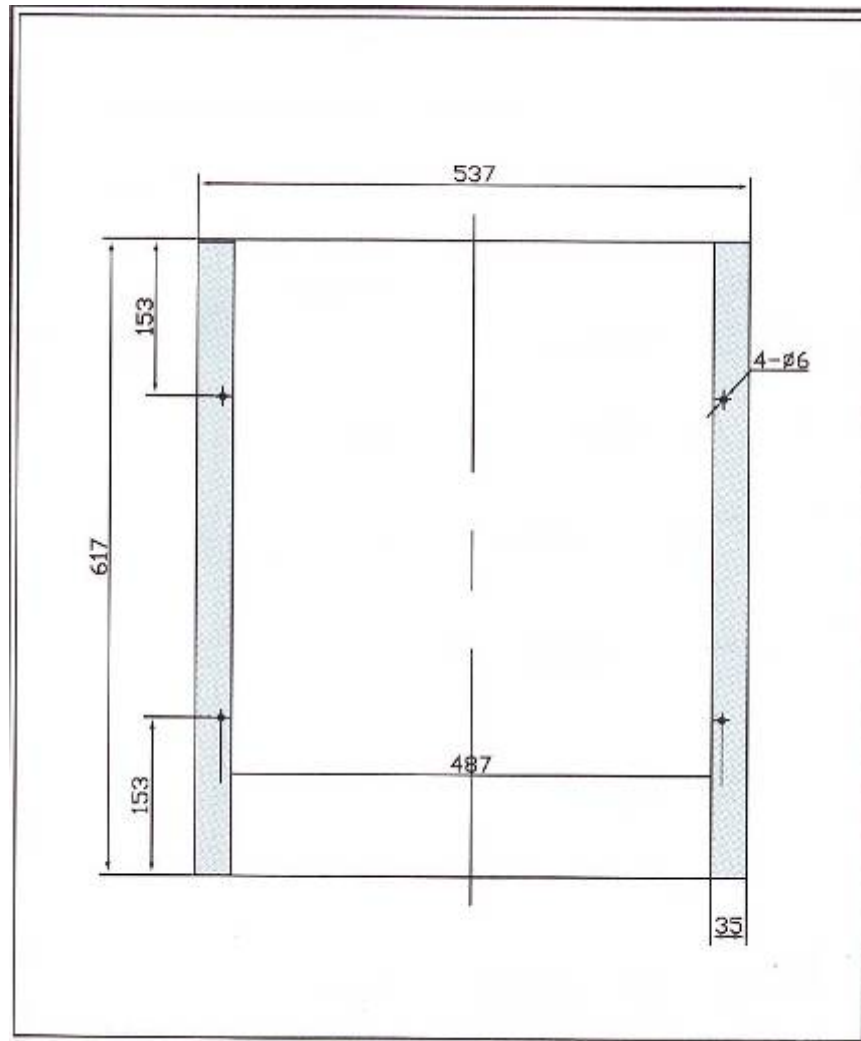


PS40M: Panel Solar 40W Monocristalino

Potencia Max.	40W
Tolerancia	+/-3%
Corriente de Máxima Potencia (A)	2,36A
Tensión de Máxima Potencia (V)	17V
Corriente de Cortocircuito (A)	2,56A
Tensión de Circuito Abierto (V)	21,5V
TONC (°C)	48°C +/-2
Tensión Máxima del Sistema (V)	1000V
Tipo de célula	Monocristalino
Tamaño de célula	125x62,5mm
Número de células	4x9
Eficiencia células (%)	16-17%
Temperatura Trabajo	-40°C a +85°C
Certificados	CE, ISO
Garantía	2 años sobre defectos de fabricación. 90% rendimiento hasta 12 años y 80% hasta 25 años.
Dimensiones (mm)	617x537x35mm
Peso (Kg)	4,6Kg
Marco	Aluminio anodizado
Cara frontal	Vidrio templado y microestructurado de alta transmisividad

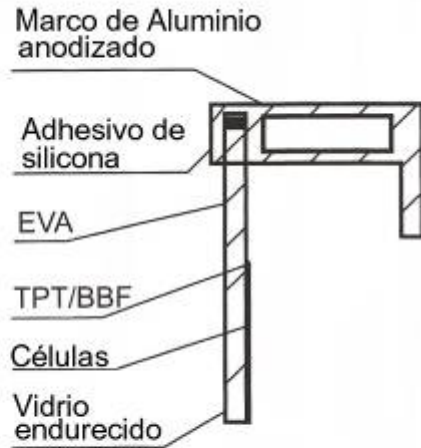
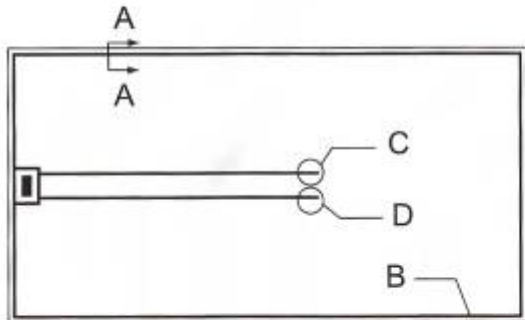
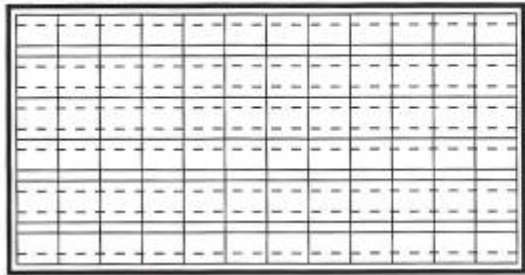


PS40M: Panel Solar 40W Monocristalino



PS40M: Panel Solar 40W Monocristalino

ESTRUCTURA



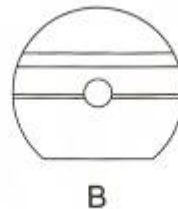
A-A



C: Cátodo (-)



D: Ánodo (+)



B

ESTRUCTURA MÓDULO

