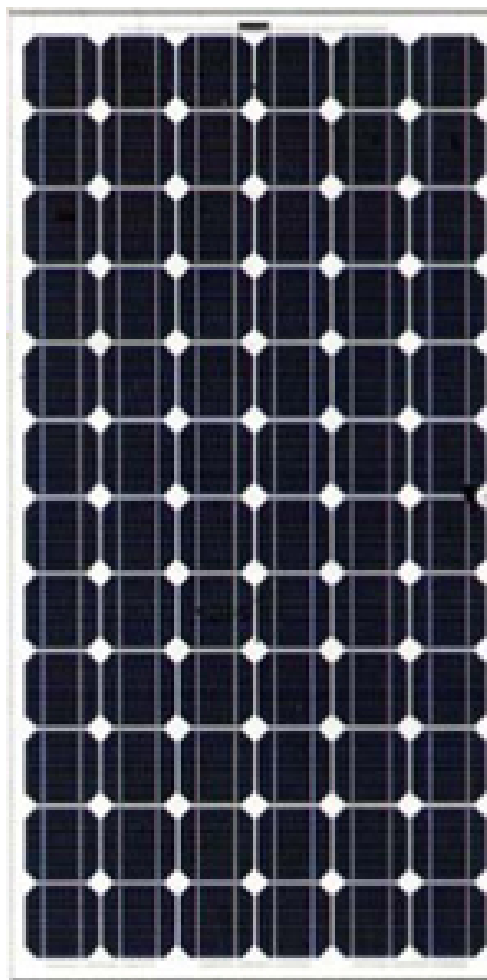


### PS175M: Panel Solar 175W Monocristalino

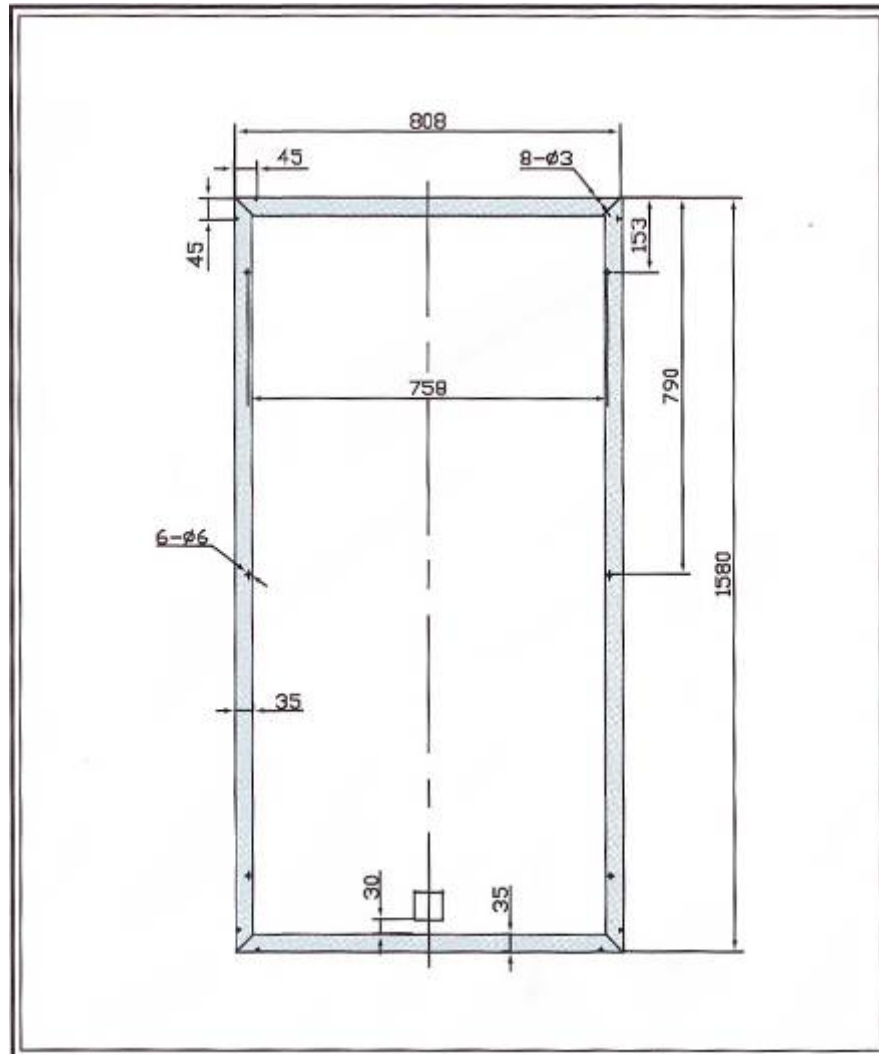
Potencia Max.	175W
Tolerancia	+/-3%
Corriente de Máxima Potencia (A)	4,97A
Tensión de Máxima Potencia (V)	35,25V
Corriente de Cortocircuito (A)	5,37A
Tensión de Circuito Abierto (V)	43,5V
TONC (°C)	48°C +/-2
Tensión Máxima del Sistema (V)	1000V
Tipo de célula	Monocristalino
Tamaño de célula	125x125mm
Número de células	6x12
Eficiencia células (%)	16-17%
Temperatura Trabajo	-40°C a +85°C
Certificados	CE, IEC61215, TUV Class II
Garantía	2 años sobre defectos de fabricación. 90% rendimiento hasta 12 años y 80% hasta 25 años.



Dimensiones (mm)	1580x808x35mm
Peso (Kg)	15kg
Marco	Aluminio anodizado
Cara frontal	Vidrio templado y microestructurado de alta transmisividad

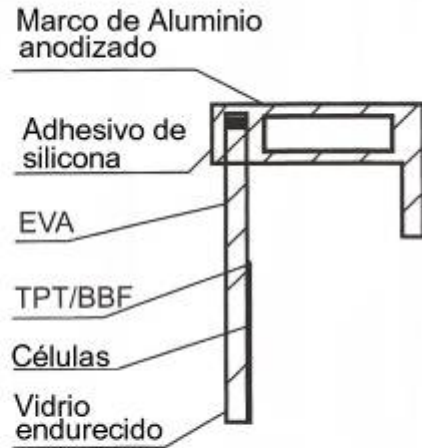
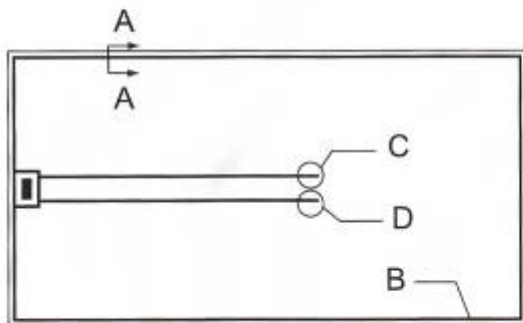
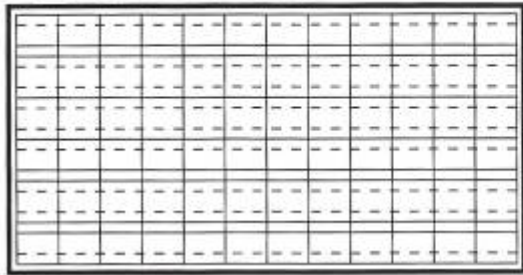


### PS175M: Panel Solar 175W Monocristalino



### PS175M: Panel Solar 175W Monocristalino

#### ESTRUCTURA



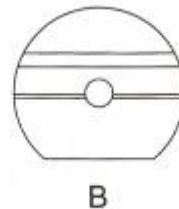
A-A



C: Cátodo (-)



D: Ánodo (+)



B

#### ESTRUCTURA MÓDULO

